

An aerial photograph of a village, likely Vishenky, showing a mix of residential buildings, green fields, and a winding river. The sky is blue with some light clouds. The text is overlaid on the image.

Безбар'єрний маршрут

село Вишеньки Золочівської
територіальної громади
Бориспільського району
Київської області

Статистика маломобільних груп населення у селі Вишеньки Золочівської ТГ)

- Станом на квітень 2025 року осіб з інвалідністю – 132.
- дітей з інвалідністю – 56.
- особи з інвалідністю з кріслами колісними – 17.
- осіб з інвалідністю по зору – 7.

Створення безбар'єрного маршруту

- Створення безбар'єрного маршруту у Золочівській громаді є одним з найважливіших кроків до створення інклюзивного простору, який доступний для всіх категорій населення.
- Забезпечується потреба безбар'єрного сполучення з головними об'єктами надання адміністративних послуг, магазини, ринок, аптеки, школа та парк відпочинку
- Маршрут проходить через центр села та основні пункти для забезпечення населення.

Громацький транспорт по маршруту



Деталізація схеми безбар'єрного маршруту.

Дорожньо-вулична мережа









Деталізація схеми безбар'єрного маршруту.

Об'єкт аптека



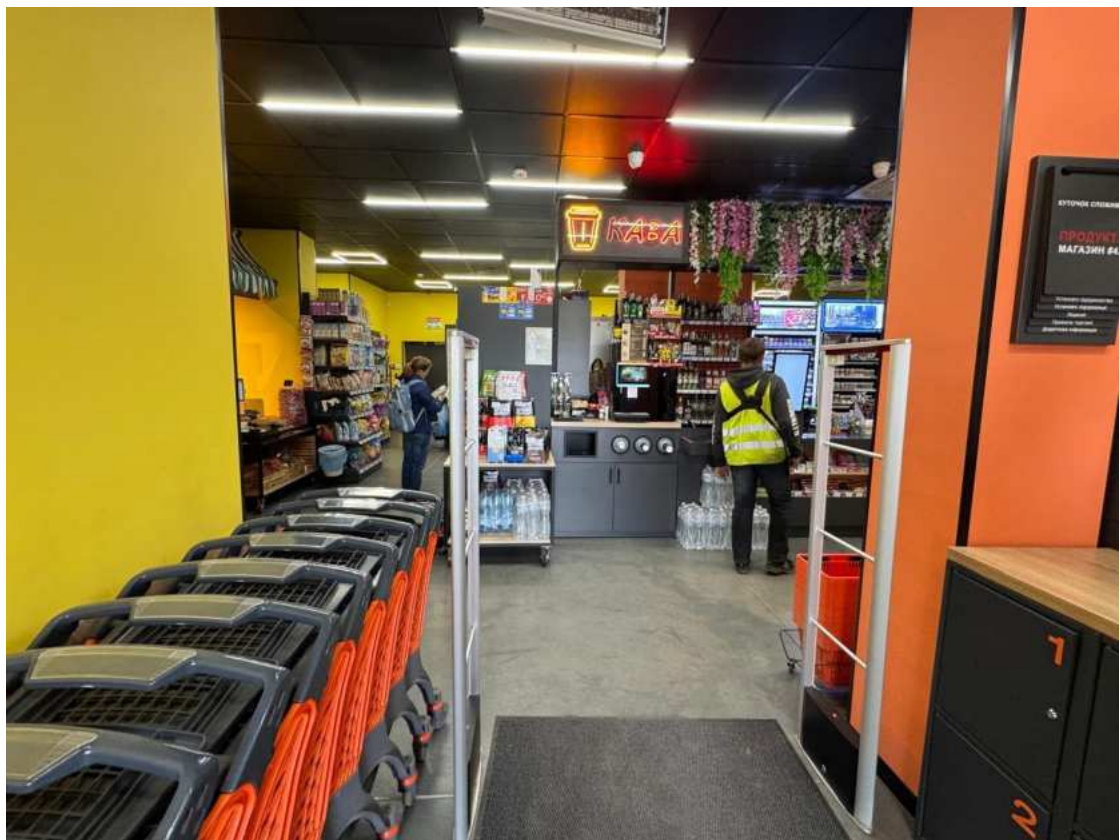


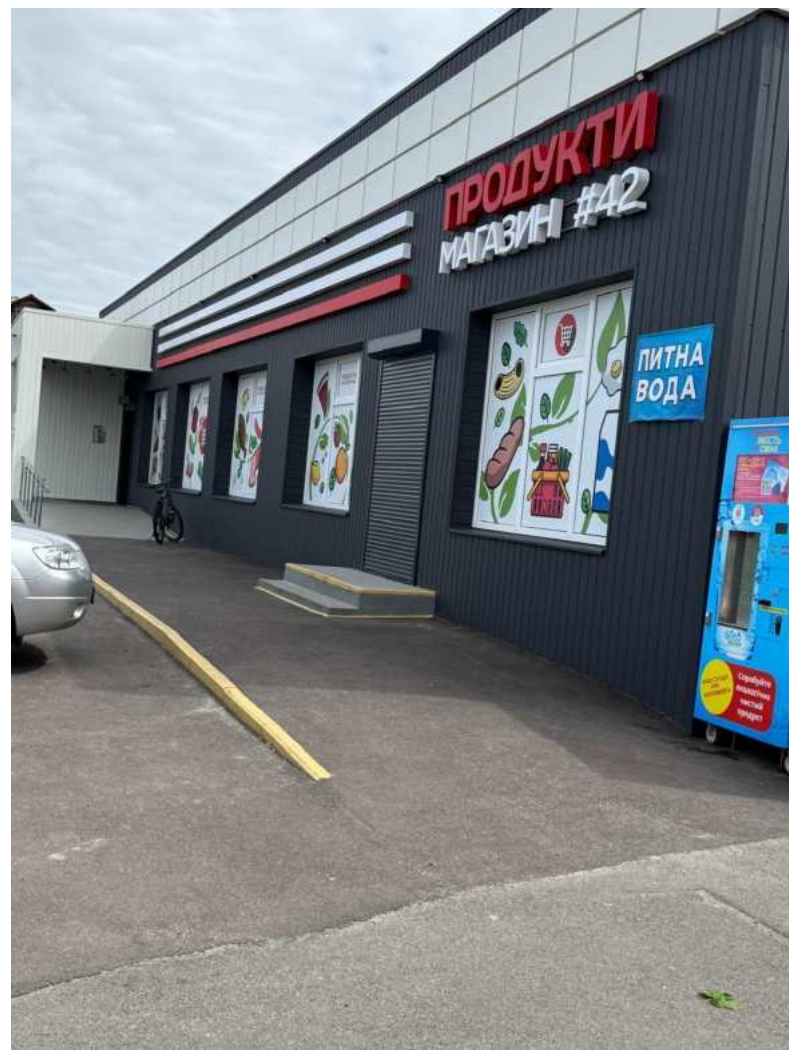
Магазини – продовольчі та господарчі



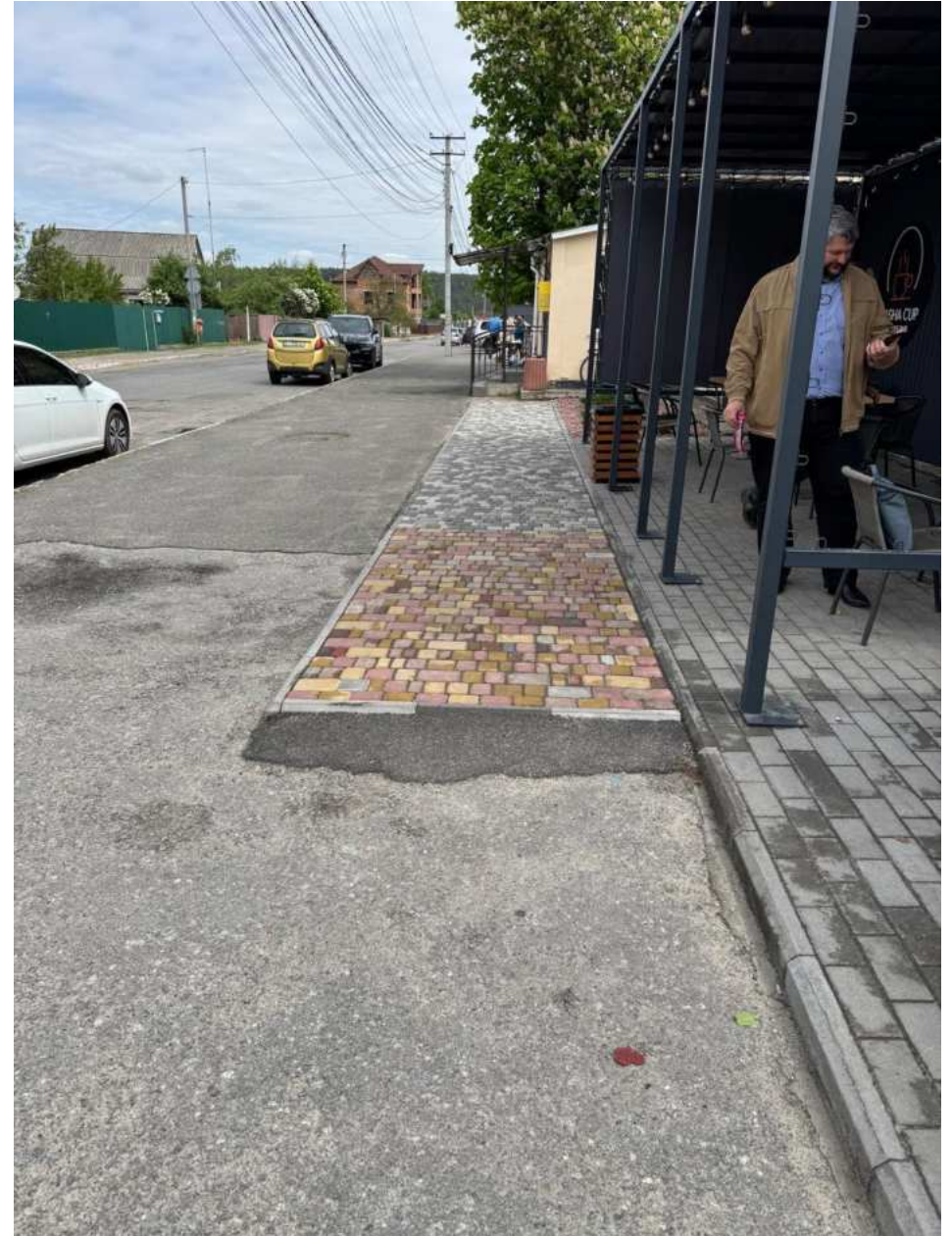








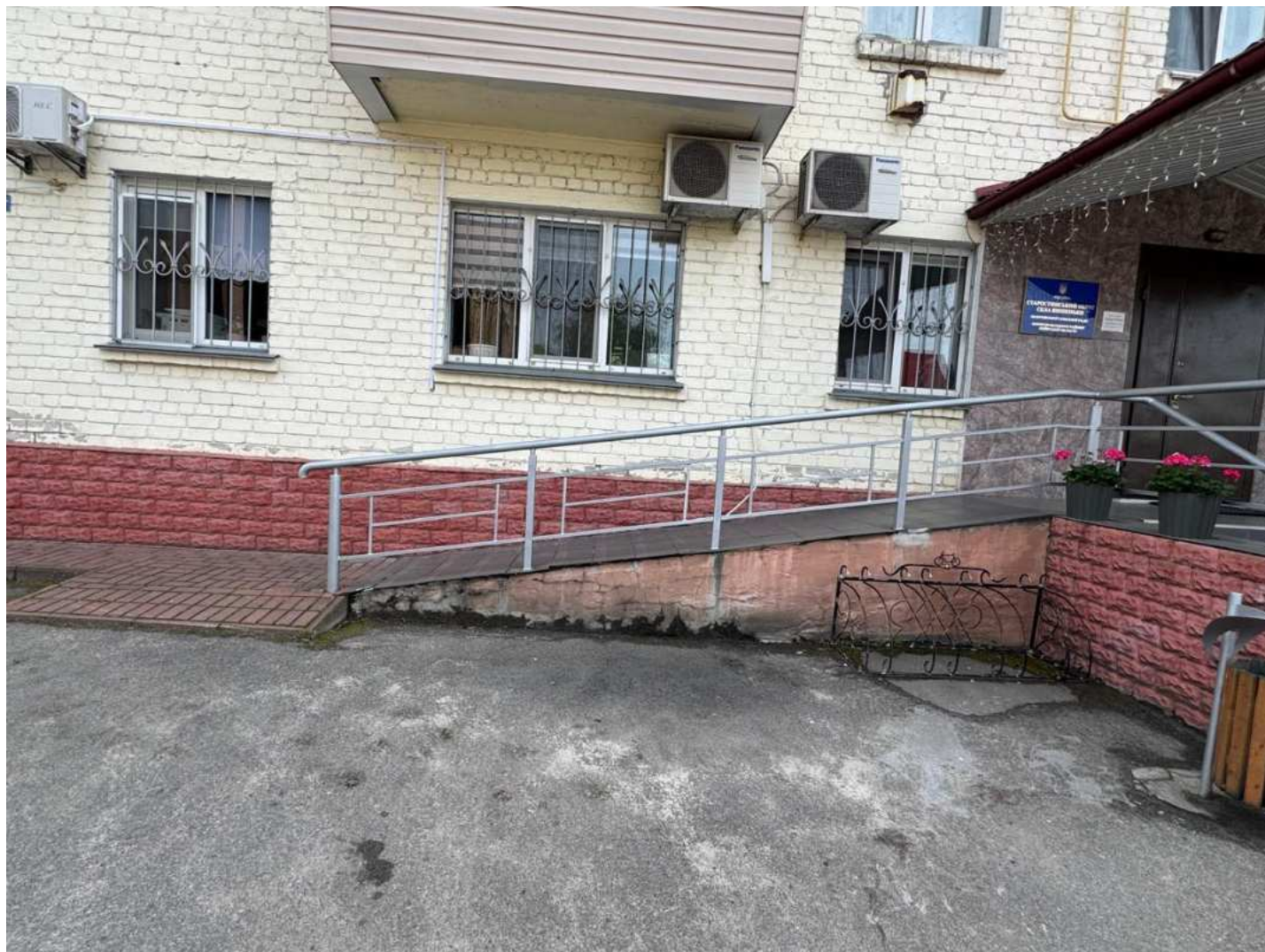
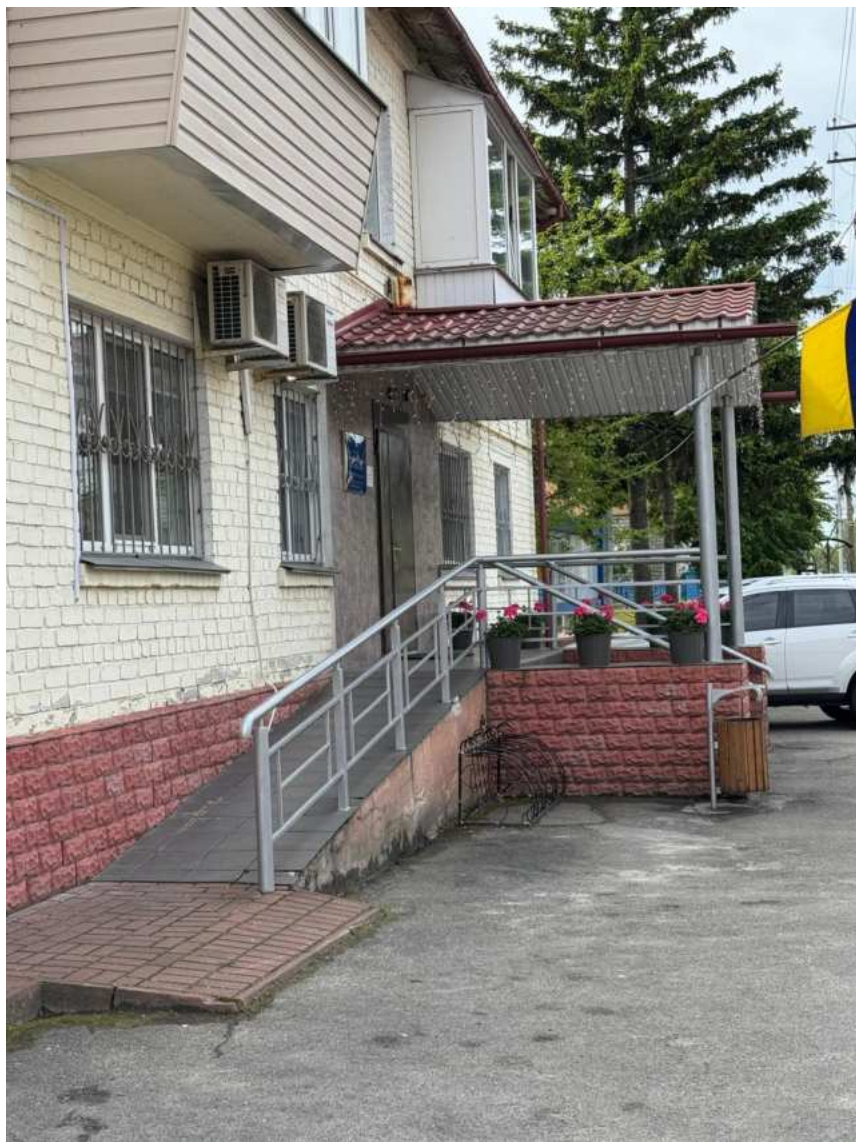








Об'єкти соціального та культурного обслуговування











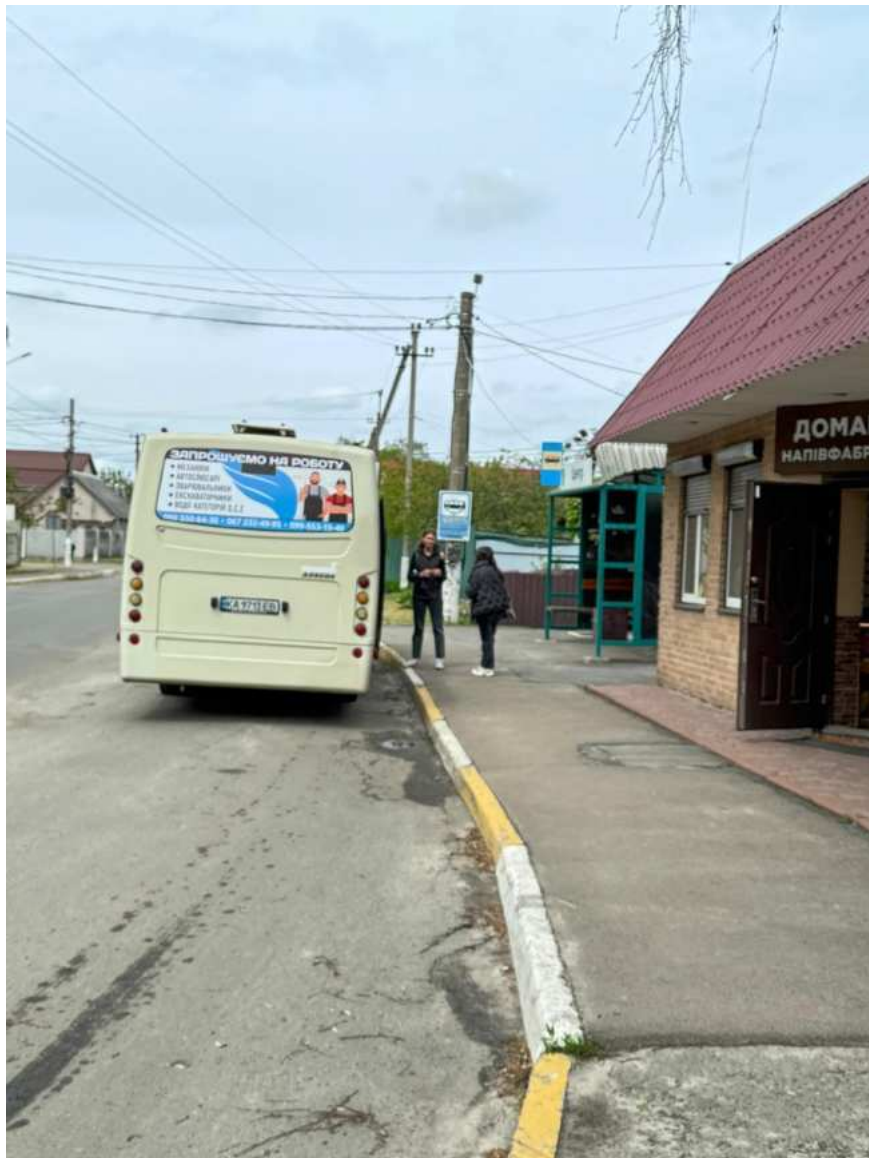








Транспортна інфраструктура (зупинки громадського транспорту, вокзали, станції)



Заходи з облаштування безбар'єрного маршруту

1. Облаштування безбар'єрних понижень та сполучень тротуарів на усіх перетинах.
2. Поточний/капітальний ремонт існуючих зупинок громадського транспорту згідно діючих норм.
3. Капітальний ремонт/реконструкція окремих вулиць зі створенням безпечних умов для пересування.
4. Стимулювання суб'єктів господарської діяльності до забезпечення безбар'єрності.

- Фінансування:
- Об'єктів комунальної власності - за рахунок коштів бюджету Золочівської територіальної громади, з можливістю залучення донорських коштів;
- Об'єктів приватної власності – суб'єктів господарської діяльності.

- **Очікувані результати**

- Реалізація вказаних безбар'єрних маршрутів, беручи до уваги їх розміщення в системі села, значно покращить, а в деяких випадках надасть доступ до важливих громадських, соціальних та щоденно необхідних для життя мешканців села об'єктів.
- Це дасть можливість чисельній кількості населення користуватись доступними послугами у сфері охорони здоров'я, освіти, громадського та соціального спрямування.